

Руководство пользователя системы CLOUDRIVE.



CLOUDRIVE позволяет наслаждаться управлением автомобилем, не отвлекаясь на лишние мелочи. Система расширяет возможности вашего смартфона и медиа-системы автомобиля CHERY, повышая комфорт и безопасность вождения.

Внимание!

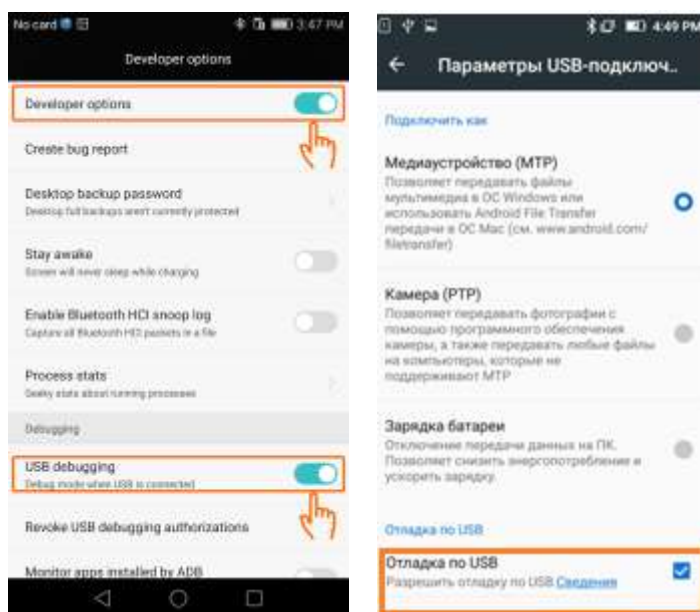
- Не подключайте систему CLOUDRIVE во время движения.
- Требования к смартфону: от ОС Android 4.0 до ОС Android 7.0.
- При подключении к системе CLOUDRIVE используйте USB-кабель производителя смартфона.
- После подключения к CLOUDRIVE, экран телефона постоянно включен. При блокировке телефона CLOUDRIVE отключится автоматически.

1. Подключение к мультимедиа системе

Для подключения к системе CLOUDRIVE по Bluetooth и/или USB выполните следующие действия

1.1 При подключении по каналу Bluetooth, выберите в списке доступных устройств смартфона систему CLOUDRIVE автомобиля.

1.2 Перед подключением по USB-кабелю, необходимо включить «Отладку по USB» (Изображение 1). Если «отладка по USB» была включена ранее, пожалуйста, пропустите этот шаг.



Изображение 1

Внимание! Функция отладки USB (в зависимости от производителя смартфона) может быть скрыта к общему доступу. Чтобы получить доступ к данной функции – нужно раскрыть меню «параметры разработчика» для этого нужно перейти в основных настройках в меню «об устройстве»/ «О телефоне» или «информация об устройстве» (в зависимости от производителя имя меню может отличаться), найти строку **номер сборки** и кликнуть на данной строке 5-10 раз, после чего вы получите уведомление, что Вы стали разработчиком.

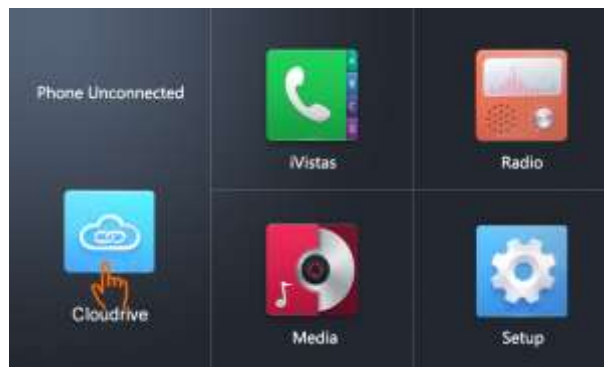
После данной операции Вам станет доступно меню «Для разработчиков» или «Параметры разработчика» в котором Вы сможете включить отладку USB.

1.3 Далее при появлении системного запроса «Разрешить отладку по USB», поставить галочку напротив «Всегда разрешать с этого компьютера» и нажать «OK» (Изображение 2).



Изображение 2

1.4 При первом подключении к CLOUDRIVE необходимо установить приложение на смартфон. Способ установки: подключить смартфон через USB-кабель, на дисплее мультимедиа системы автомобиля выберите CLOUDRIVE (Изображение 3).



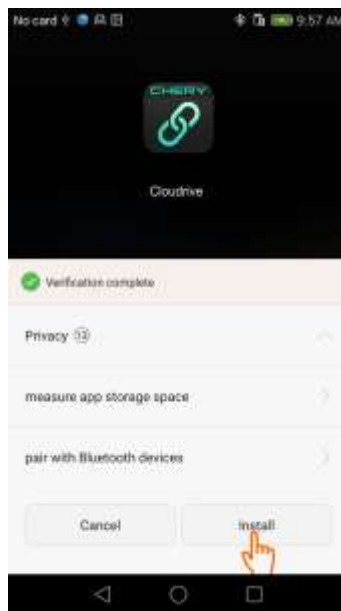
Изображение 3

1.5 Приложение будет установлено с помощью мультимедиа системы (Изображение 4).



Изображение 4

1.6 При необходимости кликните «Install», чтобы позволить системе установить приложение (Изображение 5).



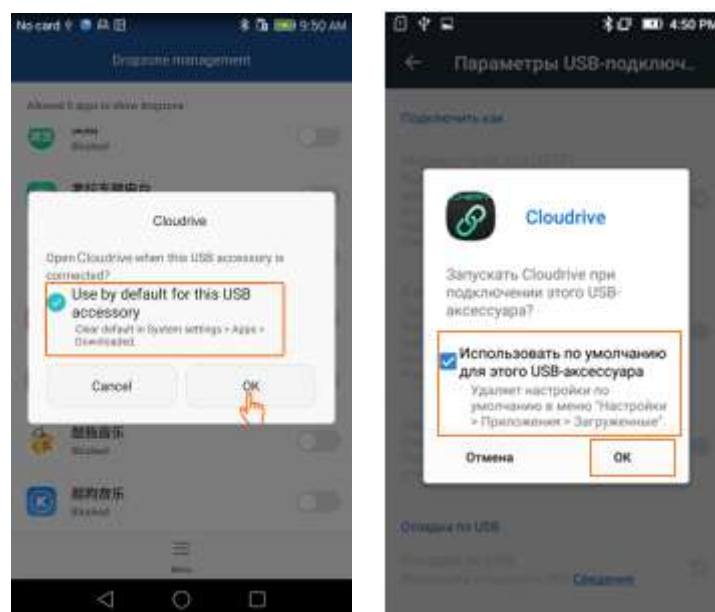
Изображение 5

1.7 Приложение успешно установлено (Изображение 6).



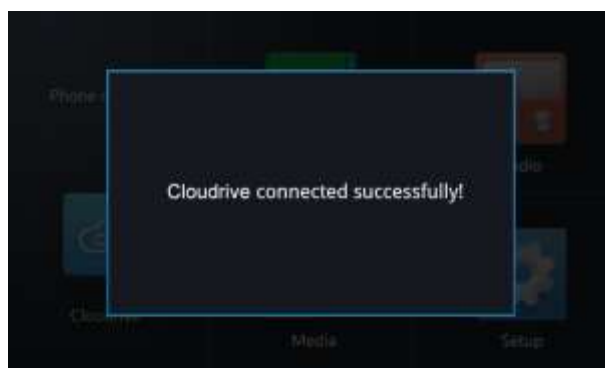
Изображение 6

1.8 После установки приложения CLOUDRIVE начнет создавать соединение. При появлении системного запроса смартфона «Использовать по умолчанию для этого USB аксессуара» нажать «ОК» (Изображение 7).



Изображение 7

1.9 CLOUDRIVE подтвердит успешное соединение (Изображение 8).



Изображение 8

2. Работа с CLOUDRIVE

2.1 Выбрав CLOUDRIVE в меню мультимедиа системы на дисплее отобразится экран смартфона. Далее вы можете управлять смартфоном через дисплей мультимедиа системы (Изображение 9).



Изображение 9

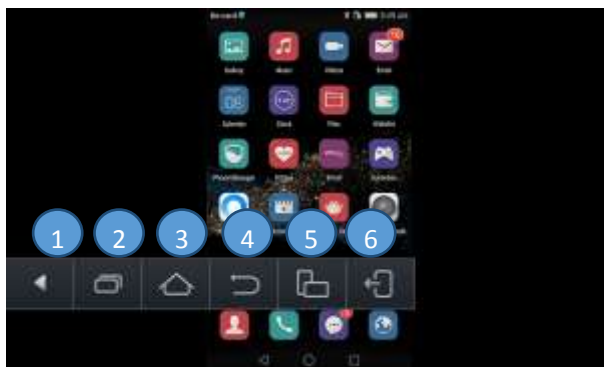
2.2 Для перемещения используйте кнопку вдоль левого края дисплея (Изображение 10).



Изображение 10

2.3 Управление функциями (Изображение 11):

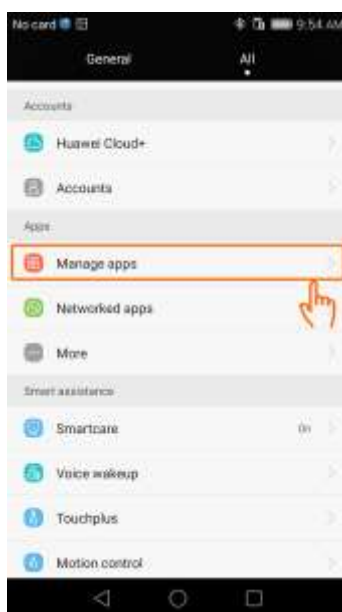
- ① Свернуть/развернуть
- ② Меню основных функций смартфона
- ③ Главное меню мультимедиа системы
- ④ Шаг назад
- ⑤ Ориентация (горизонтальная/вертикальная)
- ⑥ Выход из CLOUDRIVE



Изображение 11

3. Удаление приложения CLOUDRIVE

3.1 В смартфоне выберите «Настройки» -> «Управление приложениями» (Изображение 12).



Изображение 12

3.2 Найдите приложение CLOUDRIVE (Изображение 13).



Изображение 13


3.3 Кликните «Uninstall» (Изображение 14).



Изображение 14

4. Вопрос-ответы.

Вопрос: кнопка  не работает?

Ответ: вероятней всего ОС вашего смартфона не поддерживает функцию .

Вопрос: кнопка  не работает/ CLOUDRIVE перестает работать?

Ответ: вероятней всего ОС вашего смартфона или запущенное приложение не поддерживает функцию горизонтальной ориентации. Рекомендуем использовать вертикальный режим.

Вопрос: Подключение с USB-кабелю не удалось?

Ответ: При подключении к мультимедиа системе НЕ выбирайте «только зарядка». Отключите USB-кабель, подождите не менее 5 секунд, повторите подключение. В случае неудачи перезагрузите смартфон и повторите попытку.